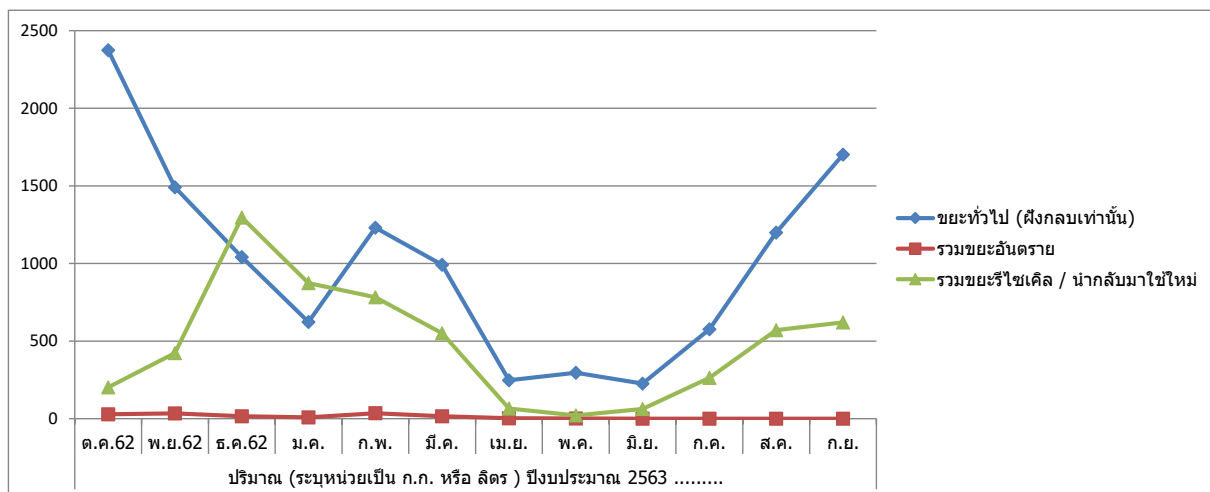


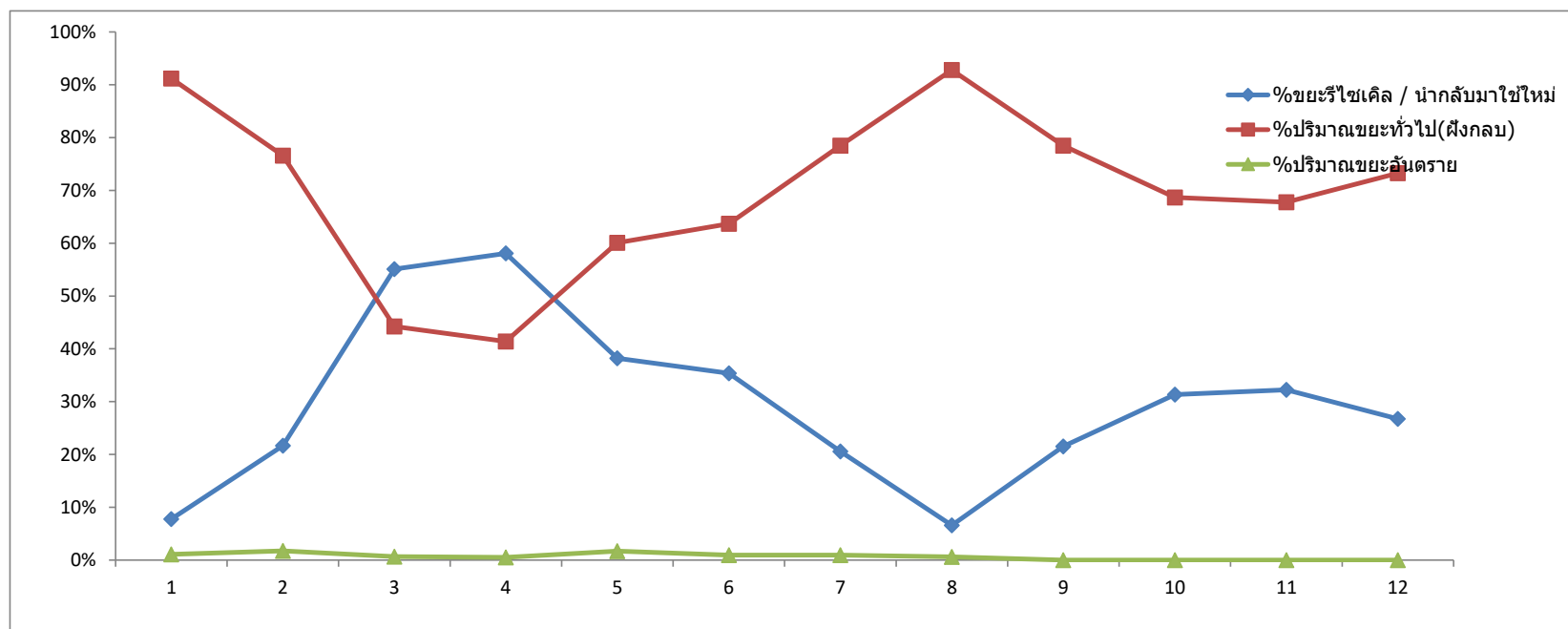
รายการขยะ	ปริมาณ (ระบุหน่วยเป็น ก.ก. หรือ ลิตร ) ปีงบประมาณ 2563 .....											
	ต.ค.62	พ.ย.62	ธ.ค.62	ม.ค.	ก.พ.	มี.ค.	เม.ย.	พ.ค.	มิ.ย.	ก.ค.	ส.ค.	ก.ย.
ขยะทั่วไป (ฝังกลบเท่านั้น)	2375	1491	1041	623	1230	992	248	296	226	576	1200	1701
ขยะอันตราย												
หมึกพิมพ์												
หลอดไฟ	28	34	15	8	35	15	3	2				
ถ่ายไฟฉาย												
รวมขยะอันตราย	28	34	15	8	35	15	3	2	0	0	0	0
ขยะรีไซเคิล / นำกลับมาใช้ใหม่												
กระดาษ	75	185	450	489	79	17	0	0	10	147	271	36
กล่องลัง												
ขวดพลาสติก	127	237	150	46	156	224	65	0	15	26	92	228
ไปไม้												
สังเภา			440	179	298	192	0	0	0	35	107	357
เศษอาหาร			256	160	249	118	0	21	37	55	101	93
รวมขยะรีไซเคิล / นำกลับมาใช้ใหม่	202	422	1296	874	782	551	65	21	62	263	571	621

หมายเหตุ

1. ผู้ที่ได้รับมอบหมาย ต้องลงบันทึกปริมาณทุกวันทั้งสิ้นเดือน
2. รายการขยะของแต่ละประเภทสามารถเพิ่มเติมหรือตัดออกได้ขึ้นอยู่กับขยะที่เกิดขึ้นของแต่ละสำนักงาน



รายการขยะ	ปริมาณ (ระบุหน่วยเป็น ก.ก. หรือ ลิตร )												
	ต.ค.62	พ.ย.62	ธ.ค.62	ม.ค.	ก.พ.	มี.ค.	เม.ย.	พ.ค.	มิ.ย.	ก.ค.	ส.ค.	ก.ย.	รวม
ขยะทั่วไป	2375	1491	1041	623	1230	992	248	296	226	576	1200	1701	11999
ขยะอันตราย	28	34	15	8	35	15	3	2	0	0	0	0	140
ขยะรีไซเคิล / นำกลับมาใช้ใหม่	202	422	1296	874	782	551	65	21	62	263	571	621	5730
รวมขยะทั้งหมด	2605	1947	2352	1505	2047	1558	316	319	288	839	1771	2322	17869
%ขยะรีไซเคิล / นำกลับมาใช้ใหม่	8%	22%	55%	58%	38%	35%	21%	7%	22%	31%	32%	27%	32%
%ปริมาณขยะทั่วไป(ฝังกลบ)	91%	77%	44%	41%	60%	64%	78%	93%	78%	69%	68%	73%	67%
%ปริมาณขยะอันตราย	1%	2%	1%	1%	2%	1%	1%	1%	0%	0%	0%	0%	1%

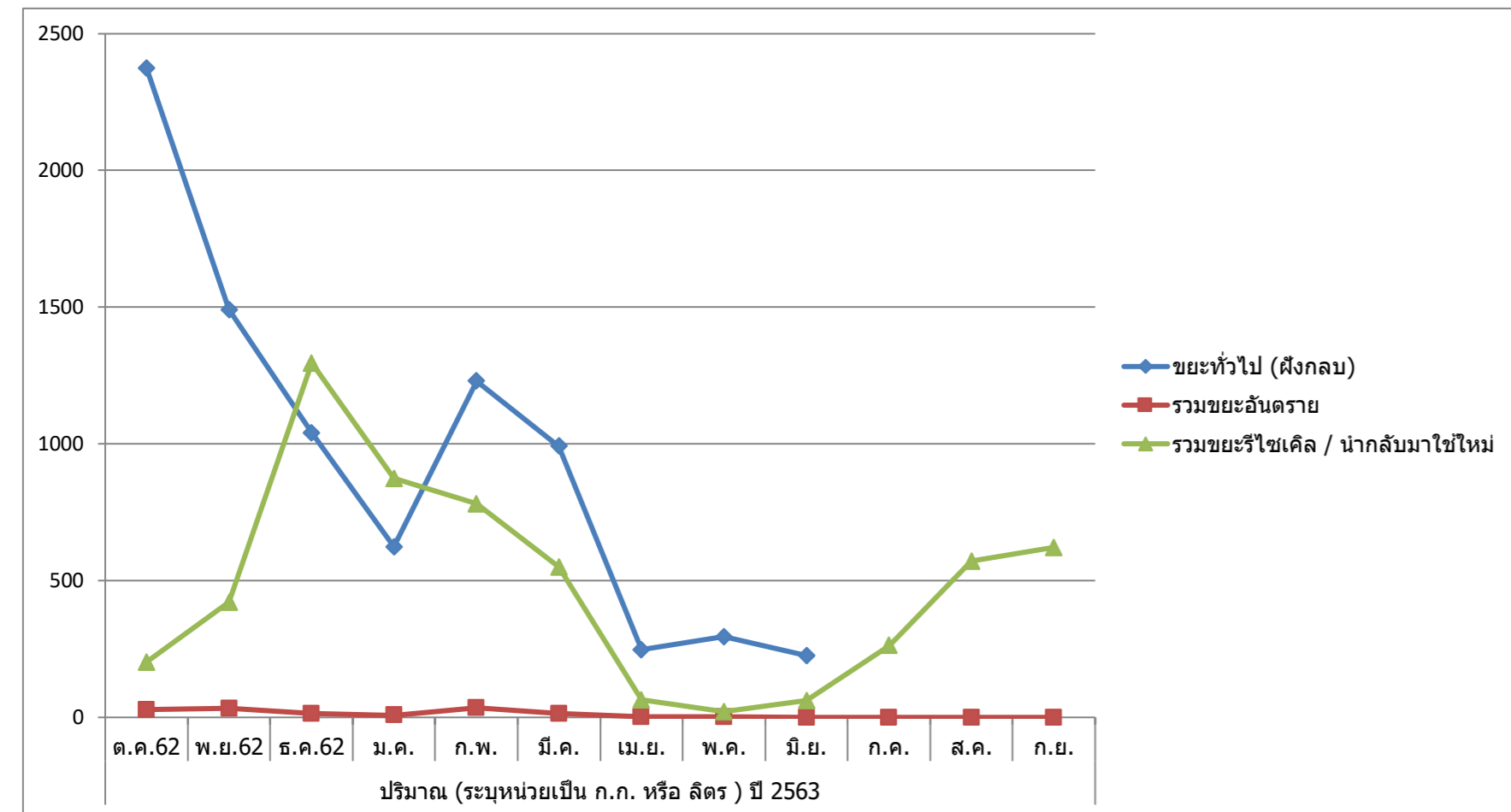


แบบฟอร์ม 4.1(1)

รายการขยะ	ปริมาณ (ระบุหน่วยเป็น ก.ก. หรือ ลิตร ) ปี 2563											
	ต.ค.62	พ.ย.62	ธ.ค.62	ม.ค.	ก.พ.	มี.ค.	เม.ย.	พ.ค.	มิ.ย.	ก.ค.	ส.ค.	ก.ย.
ขยะทั่วไป (ฝังกลบ)	2375	1491	1041	623	1230	992	248	296	226			
ขยะอันตราย												
หมักปุ๋ย												
หลอตไฟ	28	34	15	8	35	15	3	2	0	0	0	0
ถ่ายไฟฉาย												
<b>รวมขยะอันตราย</b>	<b>28</b>	<b>34</b>	<b>15</b>	<b>8</b>	<b>35</b>	<b>15</b>	<b>3</b>	<b>2</b>	<b>0</b>	<b>0</b>	<b>0</b>	<b>0</b>
ขยะรีไซเคิล / นำกลับมาใช้ใหม่												
กระดาษ	75	185	450	489	79	17	0	0	10	147	271	36
กล่องลัง												
ขวดพลาสติก	127	237	150	46	156	224	65	0	15	26	92	228
ใบไม้												
สังเภา			440	179	298	192	0	0	0	35	107	357
เศษอาหาร	0	0	256	160	249	118	0	21	37	55	101	93
<b>รวมขยะรีไซเคิล / นำกลับมาใช้ใหม่</b>	<b>202</b>	<b>422</b>	<b>1296</b>	<b>874</b>	<b>782</b>	<b>551</b>	<b>65</b>	<b>21</b>	<b>62</b>	<b>263</b>	<b>571</b>	<b>621</b>

หมายเหตุ

- ผู้ที่ได้รับมอบหมาย ต้องลงบันทึกปริมาณทุกวันทั้งสิ้นเดือน
- รายการขยะของแต่ละประเภทสามารถเพิ่มเติมหรือตัดออกได้ขึ้นอยู่กับขยะที่เกิดขึ้นของแต่ละสำนักงาน



วิธีแรก คือ คิด % ตามรายเดือน จะได้ % ตามตารางข้างล่าง คือ 50.25, 61.32, 52.23

%การนำขยะกลับมาใช้ใหม่ของแต่ละเดือน =  $(\text{ขยะรีไซเคิลหรือนำกลับมาใช้ใหม่} \times 100) \div \text{ขยะรวมทั้งหมด}$

วิธีที่สองคือ คิด% ขยะสะสมทั้งหมด เช่น ตอนนีเก็บข้อมูลได้ 4 เดือน จะคำนวณดังนี้

%การนำขยะกลับมาใช้ใหม่รวม 4 เดือน =  $[(205+195+176+189) \times 100] \div (408+318+337+355) = 53.95\%$

รายการขยะ	ปริมาณ (ระบุหน่วยเป็น ก.ก. หรือ ลิตร ) ปี 2563											
	ต.ค.62	พ.ย.62	ธ.ค.62	ม.ค.	ก.พ.	มี.ค.	เม.ย.	พ.ค.	มิ.ย.	ก.ค.	ส.ค.	ก.ย.
ขยะทั่วไป	2375	1491	1041	623	1230	992	248	296	226	263	571	621
ขยะอันตราย	28	34	15	8	35	15	3	2	0	0	0	0
ขยะรีไซเคิล / นำกลับมาใช้ใหม่	202	422	1296	874	782	551	65	21	62	263	571	621
รวมขยะทั้งหมด	2605	1947	2352	1505	2047	1558	316	319	288	526	1142	1242
%ขยะรีไซเคิล / นำกลับมาใช้ใหม่	7.8%	21.7%	55.1%	58.1%	38.2%	35.4%	20.6%	6.6%	21.5%	50.0%	50.0%	50.0%
%ปริมาณขยะทั่วไป(ฝังกลบ)	91.2%	76.6%	44.3%	41.4%	60.1%	63.7%	78.5%	92.8%	78.5%	50.0%	50.0%	50.0%
%ขยะอันตราย	1%	2%	1%	1%	2%	1%	1%	1%	0%	0%	0%	0%

