

## การดำเนินงาน หมวด 4 ข้อ 4.1 การจัดการของเสีย

ข้อ 4.1.2 การนำขยะกลับมาใช้ประโยชน์ หรือนำกลับมาใช้ใหม่ ส่งผลให้ขยะที่จะส่งไปกำจัดมีปริมาณน้อยลง

### ให้ยืมถุงผ้าใส่หนังสือกลับบ้าน



### ถุงพลาสติกเหลือใช้นำมาแบ่งปันให้คนอื่นใช้ต่อ



## เชิญชวนไม่รับถุงพลาสติกจากร้านค้า



## รับบริจาคปฏิทินเก่าเพื่อผู้พิการทางสายตา



## ร่มเก่าที่ไม่ใช้แล้วแบ่งปันให้เพื่อนๆ ใช้



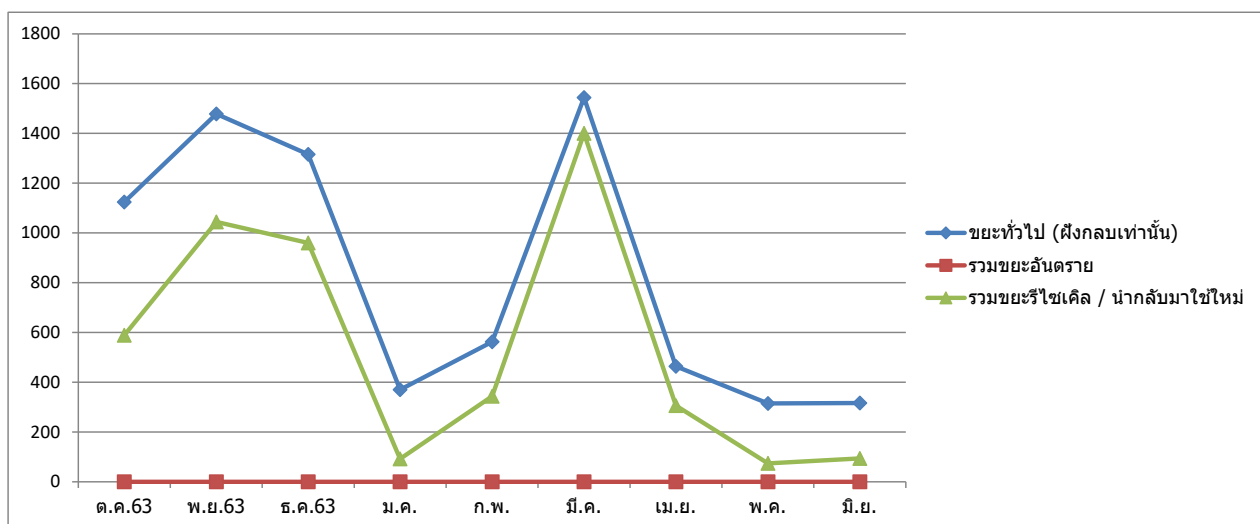
## วัสดุสำนักงานที่ไม่ใช้แล้วสำหรับผู้รับบริการ



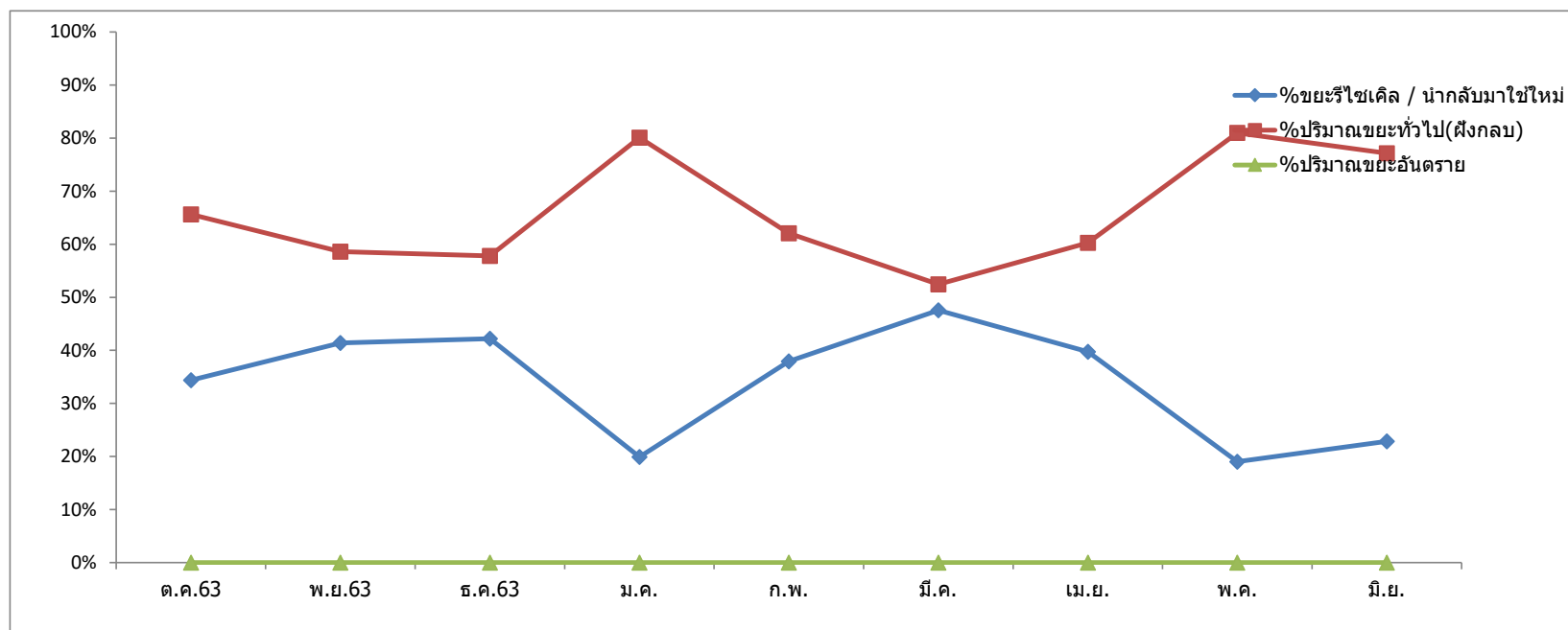
รายการขยะ	ปริมาณ (ระบุหน่วยเป็น ก.ก. หรือ ลิตร ) ปีงบประมาณ 2564 .....											
	ต.ค.63	พ.ย.63	ธ.ค.63	ม.ค.	ก.พ.	มี.ค.	เม.ย.	พ.ค.	มิ.ย.	ก.ค.	ส.ค.	ก.ย.
ขยะทั่วไป (ฝังกลบเท่านั้น)	1124	1478	1316	370	563	1544	464	315	317			
ขยะอันตราย												
หมึกพิมพ์	0	0	0	0	0	0	0	0	0			
หลอดไฟ	0	0	0	0	0	0	0	0	0			
ถ่ายไฟฉาย	0	0	0	0	0	0	0	0	0			
รวมขยะอันตราย	0	0	0	0	0	0	0	0	0			
ขยะรีไซเคิล / นำกลับมาใช้ใหม่												
กระดาษ	40	29	131	10	34	319	25	8	8			
กล่องลัง	0	99	178	31	189	281	80	26	28			
ขวดพลาสติก	221	148	148	9	36	157	58	12	11			
ใบไม้												
สิ่งเผา	271	675	428	25	64	576	118	0	20			
เศษอาหาร	57	93	75	17	21	67	25	28	27			
รวมขยะรีไซเคิล / นำกลับมาใช้ใหม่	589	1044	960	92	344	1400	306	74	94	0	0	0

หมายเหตุ

1. ผู้ที่ได้รับมอบหมาย ต้องลงบันทึกปริมาณทุกวันที่ยี่สิบเดือน
2. รายการขยะของแต่ละประเภทสามารถเพิ่มเติมหรือตัดออกได้ขึ้นอยู่กับขยะที่เกิดขึ้นของแต่ละสำนักงาน



รายการขยะ	ปริมาณ (ระบุหน่วยเป็น ก.ก. หรือ ลิตร )												
	ต.ค.63	พ.ย.63	ธ.ค.63	ม.ค.	ก.พ.	มี.ค.	เม.ย.	พ.ค.	มิ.ย.	ก.ค.	ส.ค.	ก.ย.	รวม
ขยะทั่วไป	1124	1478	1316	370	563	1544	464	315	317	0	0	0	7491
ขยะอันตราย	0	0	0	0	0	0	0	0	0	0	0	0	0
ขยะรีไซเคิล / นำกลับมาใช้ใหม่	589	1044	960	92	344	1400	306	74	94	0	0	0	4903
รวมขยะทั้งหมด	1713	2522	2276	462	907	2944	770	389	411	0	0	0	12394
%ขยะรีไซเคิล / นำกลับมาใช้ใหม่	34%	41%	42%	20%	38%	48%	40%	19%	23%	#DIV/0!	#DIV/0!	#DIV/0!	40%
%ปริมาณขยะทั่วไป(ฝังกลบ)	66%	59%	58%	80%	62%	52%	60%	81%	77%	#DIV/0!	#DIV/0!	#DIV/0!	60%
%ปริมาณขยะอันตราย	0%	0%	0%	0%	0%	0%	0%	0%	0%	#DIV/0!	#DIV/0!	#DIV/0!	0%



### เปรียบเทียบปริมาณขยะ รายปี

